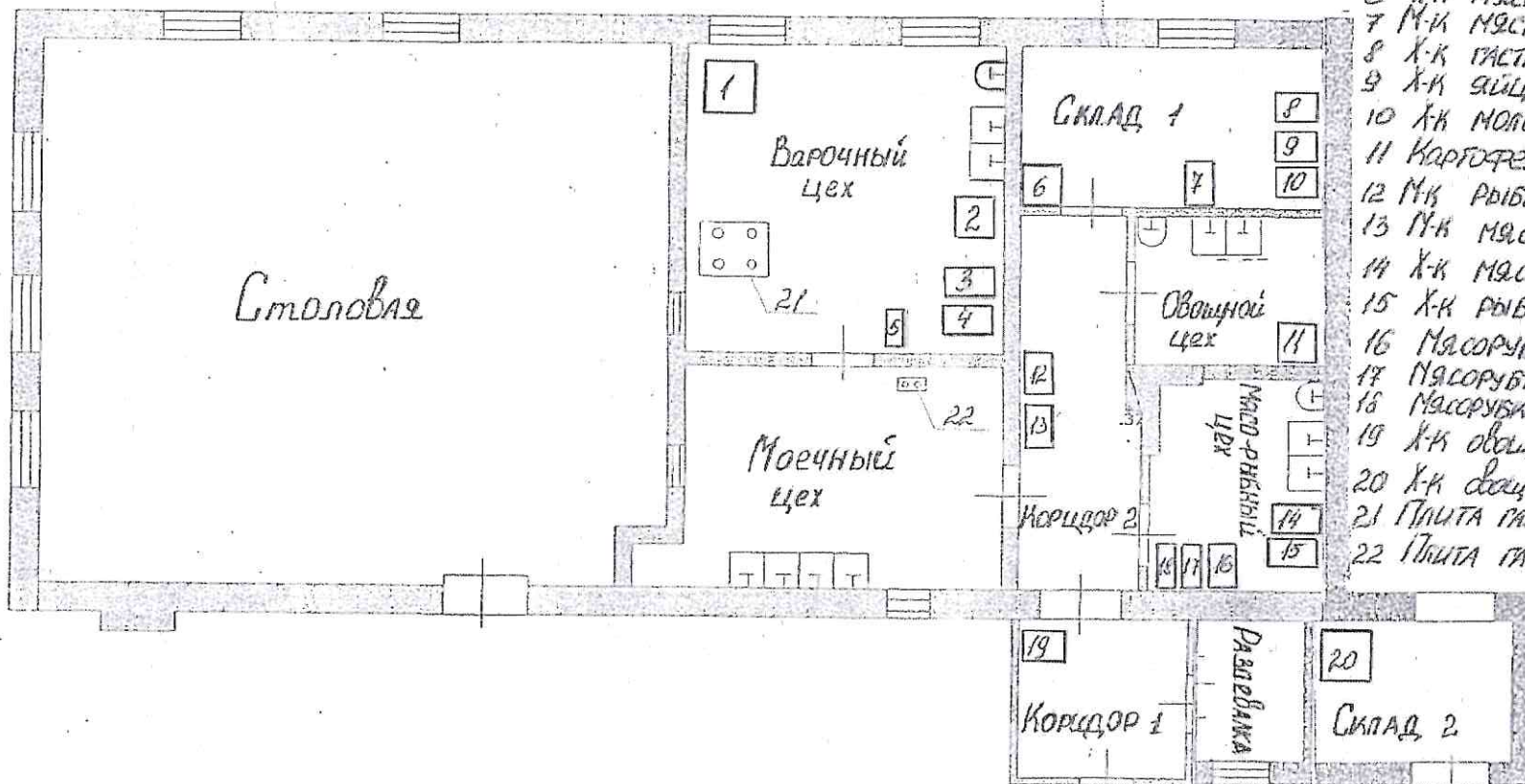


Схема помещений предприятия общепита с расстановкой оборудования

Поземный план
строения лит. Б,6
ул. Б.Хмельницкого, 102
угол ул. Гоголя, 305
Масштаб 1:100



- 1 Пароконвектомат
- 2 Машина противню резательная
- 3 Холодильник молочный
- 4 Х-к гастрономия
- 5 Х-к сырные пробы
- 6 Х-к мясной
- 7 М-к мясной
- 8 Х-к гастрономия
- 9 Х-к яйцо
- 10 Х-к молочный
- 11 Картофелечистка
- 12 М-к рыбной
- 13 М-к мясной
- 14 Х-к мясной
- 15 Х-к рыбный
- 16 Мясорубка мясо
- 17 Мясорубка рыба
- 18 Мясорубка овощи
- 19 Х-к овощи/фрукты
- 20 Х-к овощи
- 21 Плита газовая
- 22 Плита газовая

Служба ФГУП "Ростехинвентаризация-Федеральное БТИ" по Краснодарскому краю

Видное отделение

Начальник отделения: 30.09.2008 года	Молочный цех		Поземный план лит. Б,6
Проверен: 30.09.2008 года	Приложение С.И.		Краснодарский край, г. БТИ, ул. Б. Хмельницкого, 102, угол ул. Гоголя, 305
Исполнитель: 30.09.2008 года			Лист 1 Листов 1 Масштаб 1:100